

Activación del tocar para pulsar en GNOME

Proyecto Canaima GNU/Linux



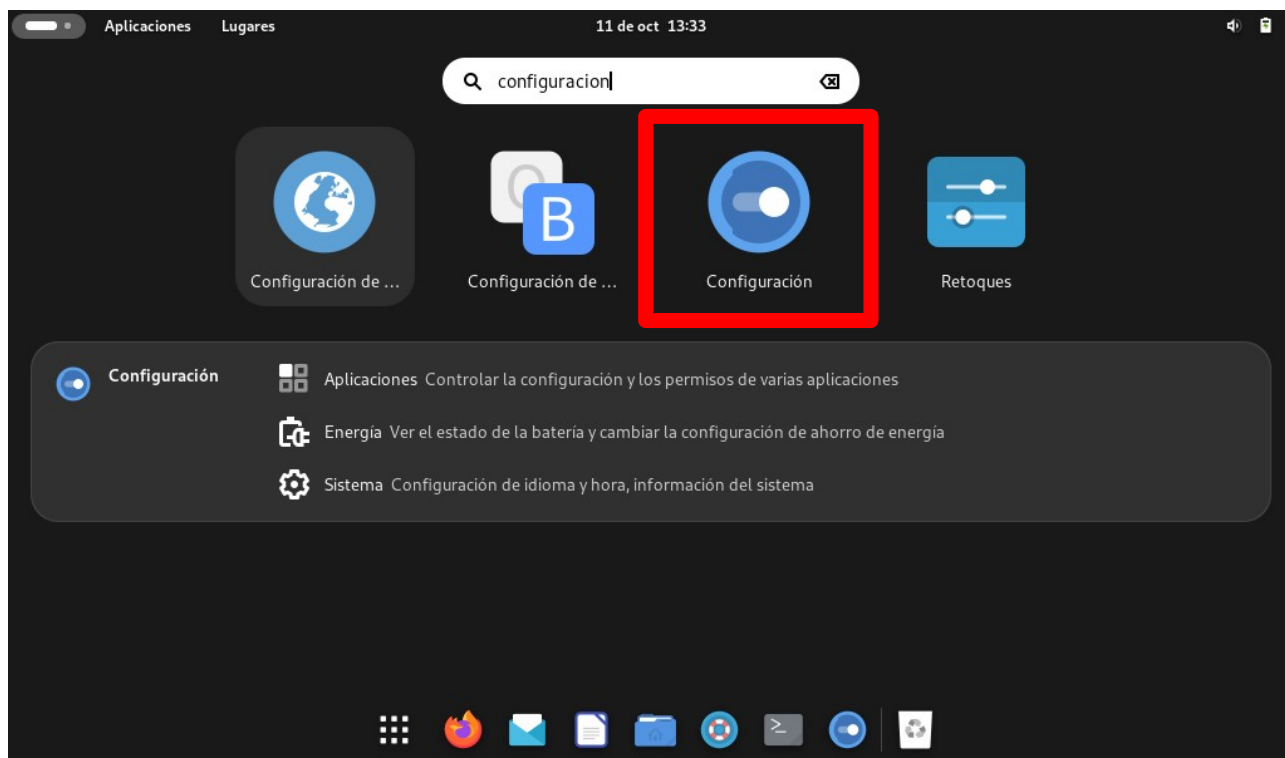
Activación del tocar para pulsar en GNOME

La presente receta te enseña a activar o verificar la configuración del panel táctil de los equipos portátiles en el entorno gráfico o de escritorio GNOME, en caso de presentar fallas con el mismo.

1.- Ingrese en el menú principal del sistema.



2.- Escribe y selecciona en el buscador la opción "Configuración".



3.- Ingresa a la opción “Ratón y panel táctil”, activa el botón “Tocar para pulsar” y listo.

