

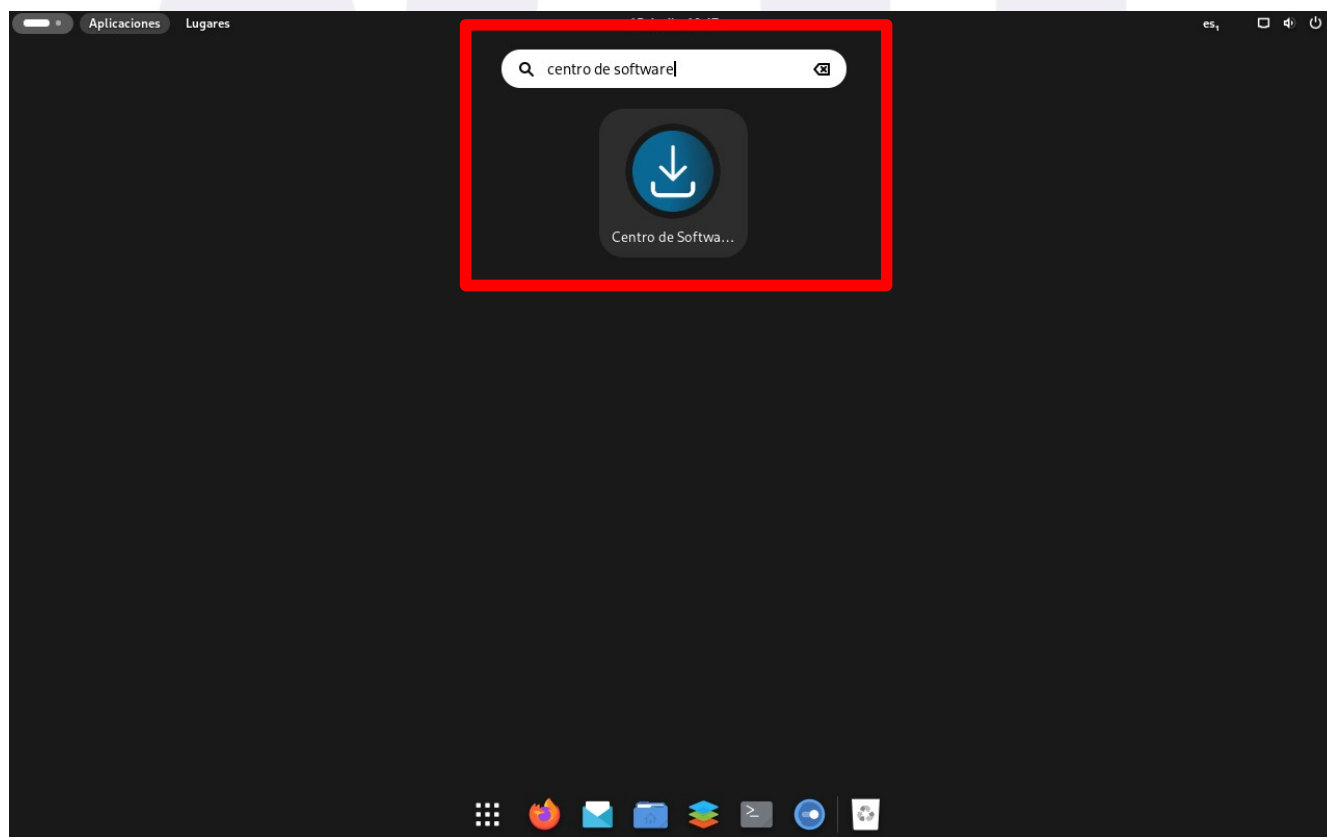
Manual de usuario del Centro de Software

Proyecto Canaima GNU/Linux

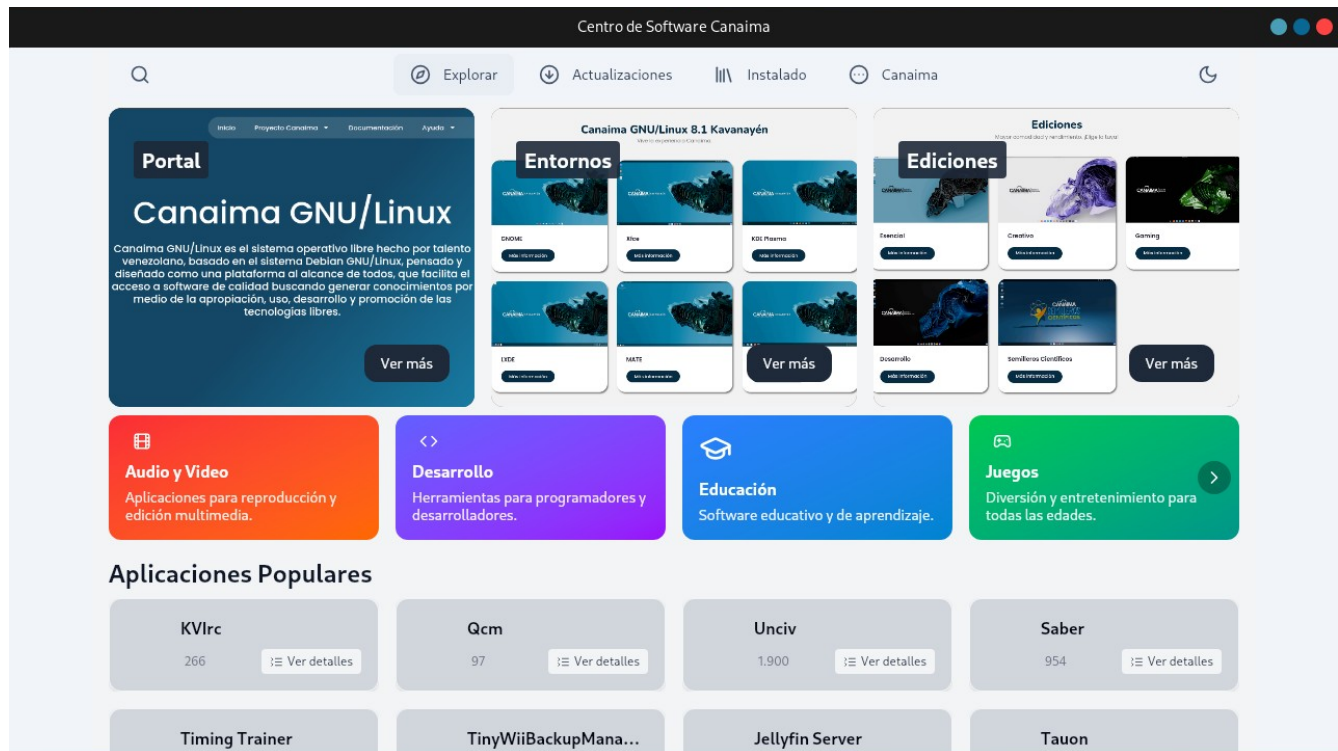
Manual de usuario del Centro de Software

El presente manual te muestra cómo usar el Centro de Software del sistema operativo Canaima GNU/Linux.

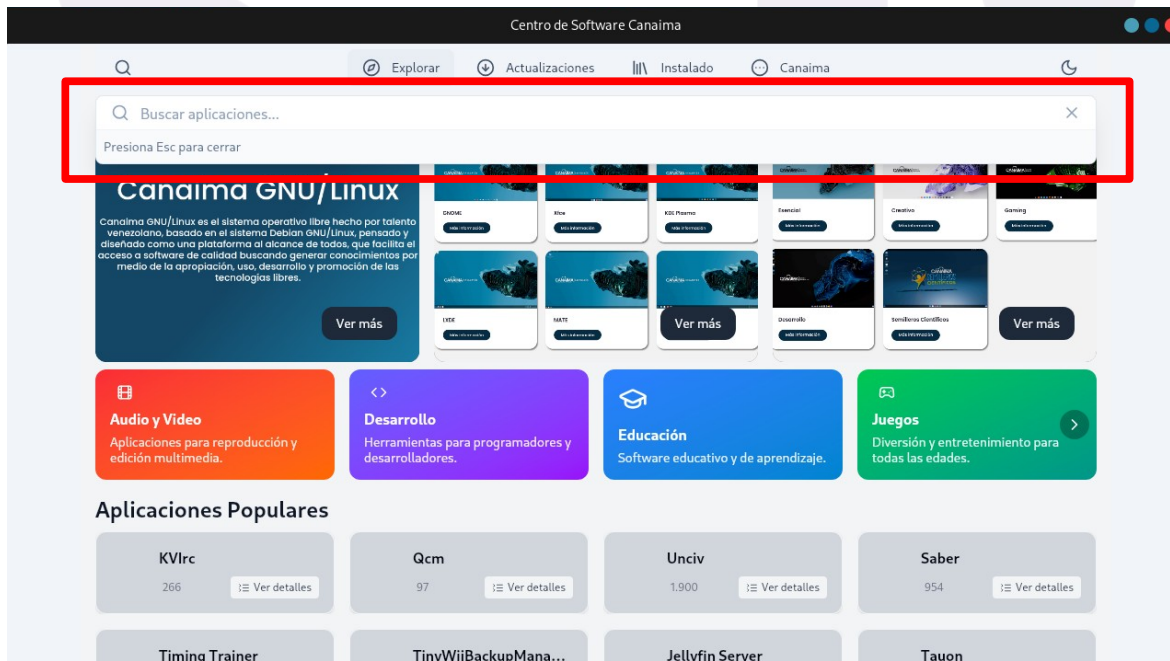
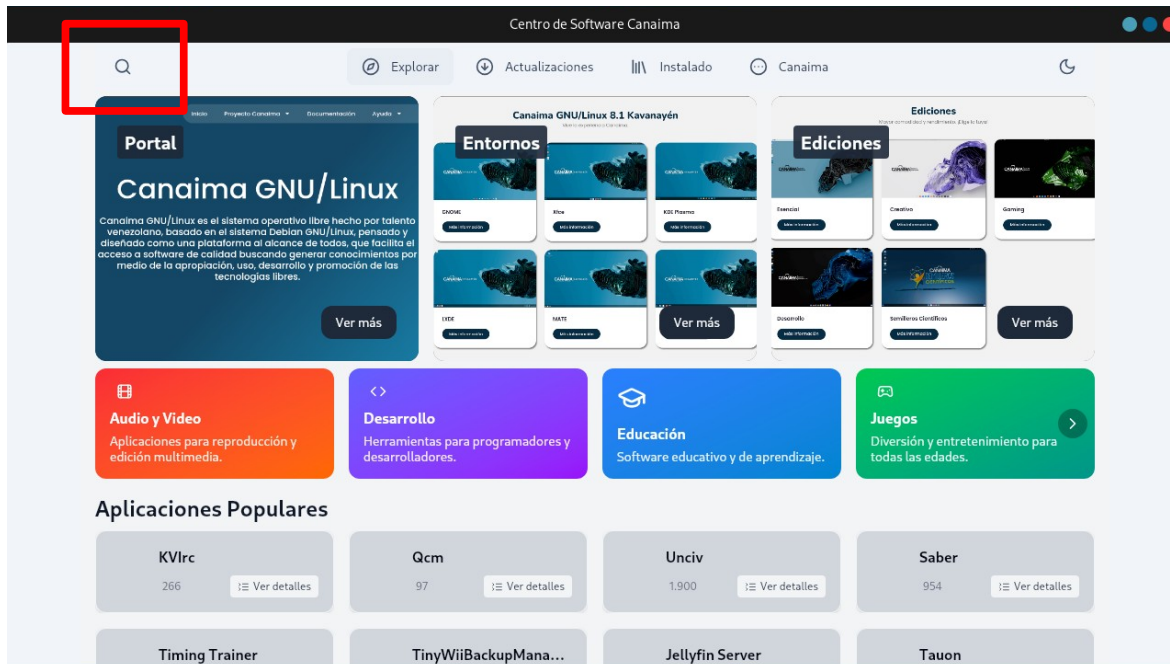
1.- En el menú de aplicaciones del sistema, escriba y seleccione “Centro de Software”, como se muestra en la imagen referencial.



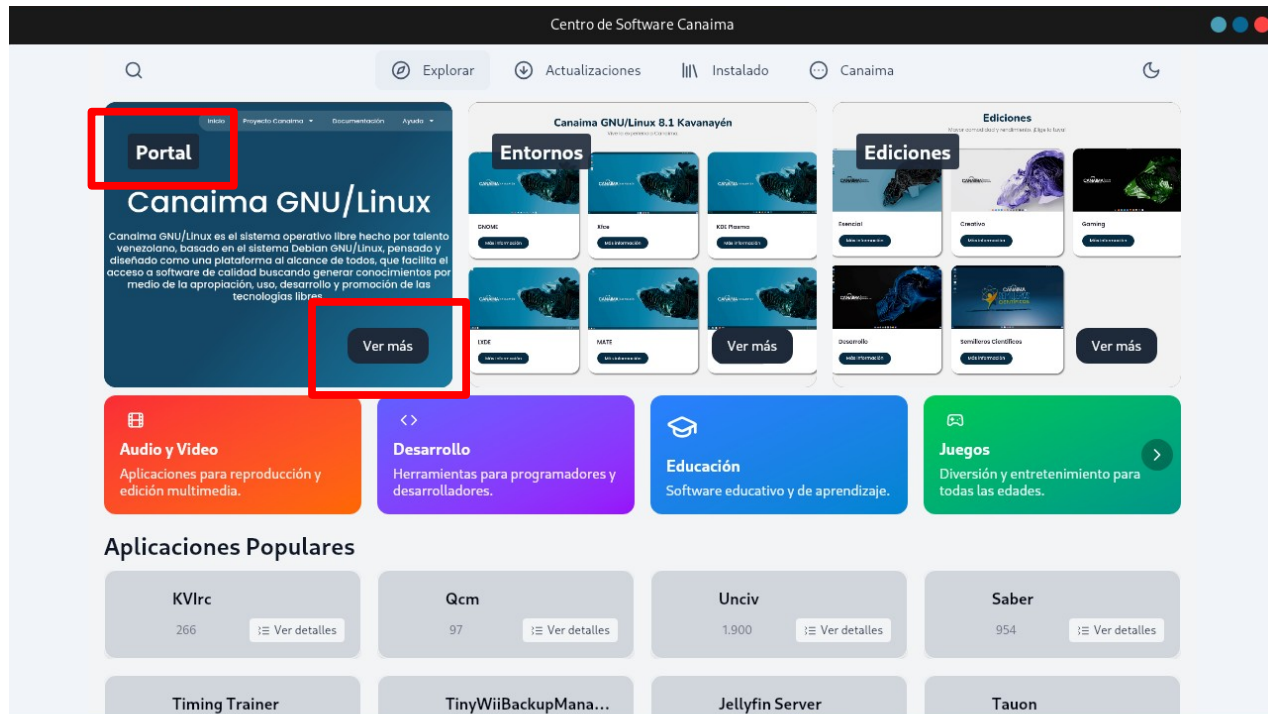
2.- En la pantalla principal del aplicativo puedes explorar las siguientes funciones.



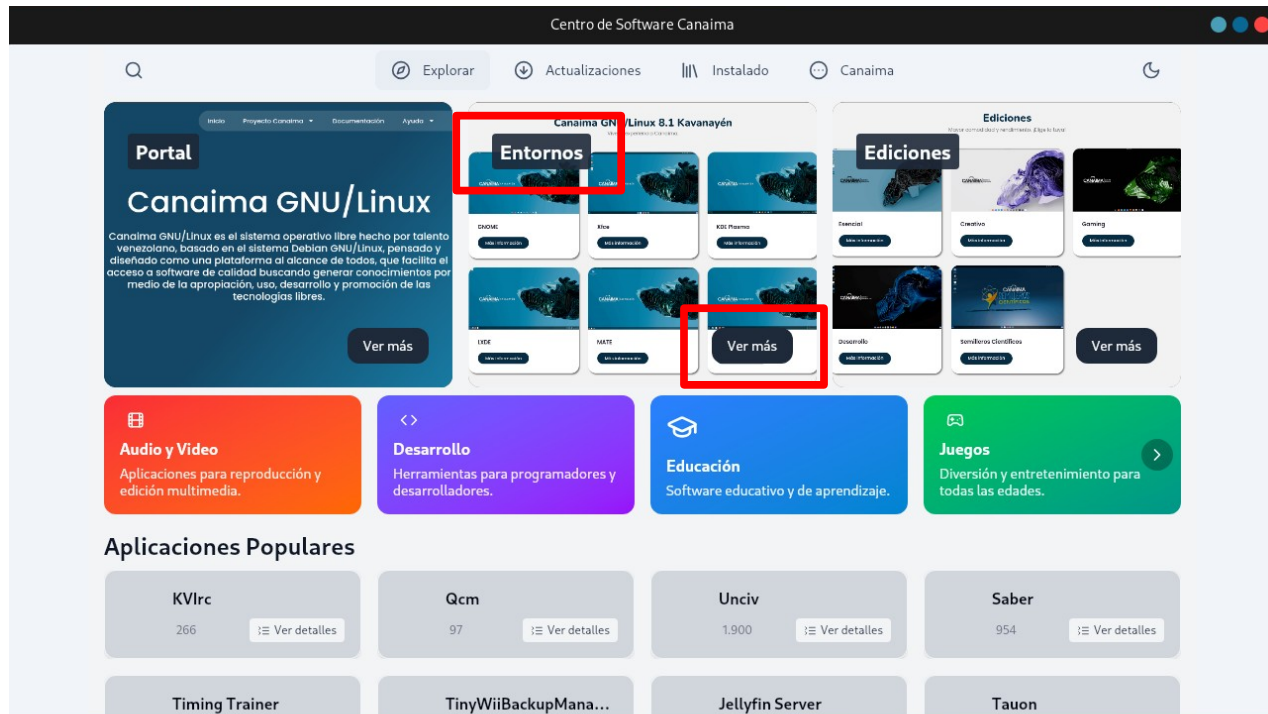
3.- Presione el ícono de la lupa para realizar la búsqueda de alguna aplicación en específico.



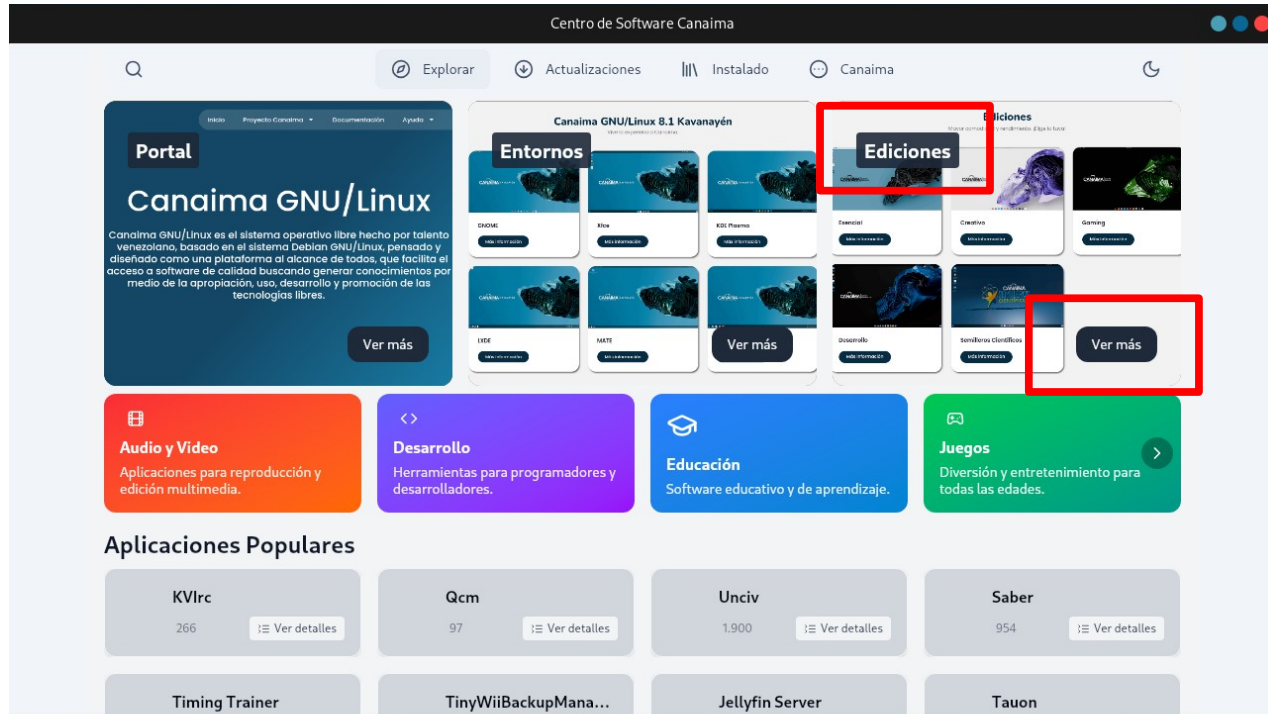
4.- En la sección “Portal”, presione “Ver más” para trasladarse al portal web del Proyecto Canaima GNU/Linux.



5.- En la sección “Entornos”, presione “Ver más” para dirigirte a la sección del portal que contiene información detallada acerca de los entornos de escritorio del sistema operativo.



6.- En la sección “Ediciones”, presione “Ver más” para dirigirte a la sección del portal que contiene información detallada acerca de cada una de las ediciones del sistema operativo.



Centro de Software Canaima

Portal
Canaima GNU/Linux

Canaima GNU/Linux es el sistema operativo libre hecho por talento venezolano, basado en el sistema Debian GNU/Linux, pensado y diseñado como una plataforma al alcance de todos, que facilite el acceso a software de calidad buscando generar conocimientos por medio de la apropiación, uso, desarrollo y promoción de las tecnologías libres.

Ver más

Ediciones

Ver más

Audio y Video
Aplicaciones para reproducción y edición multimedia.

Desarrollo
Herramientas para programadores y desarrolladores.

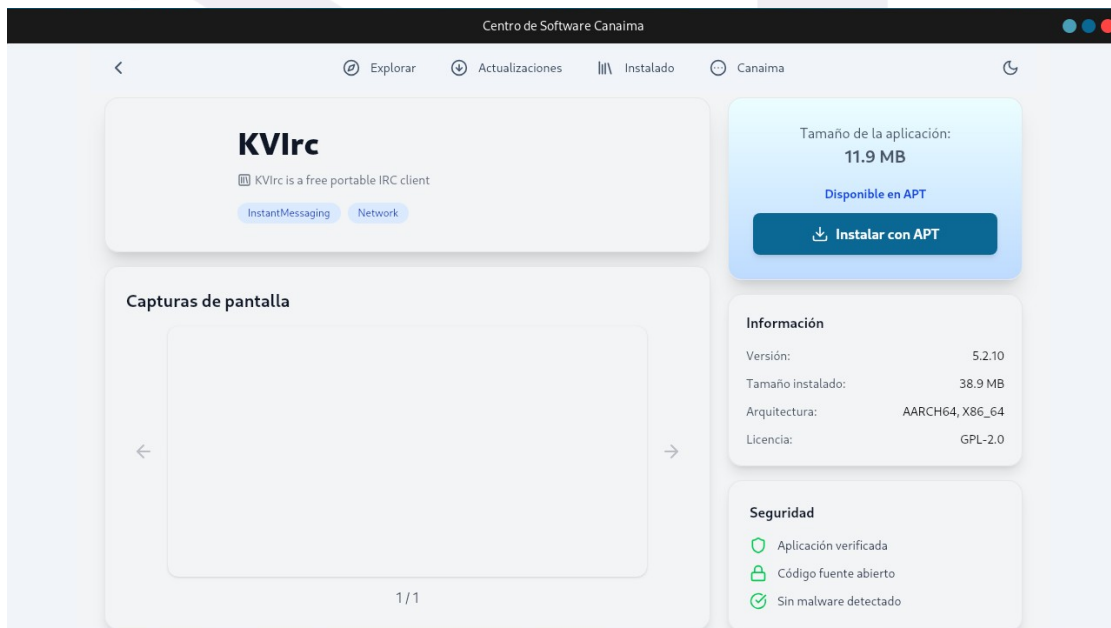
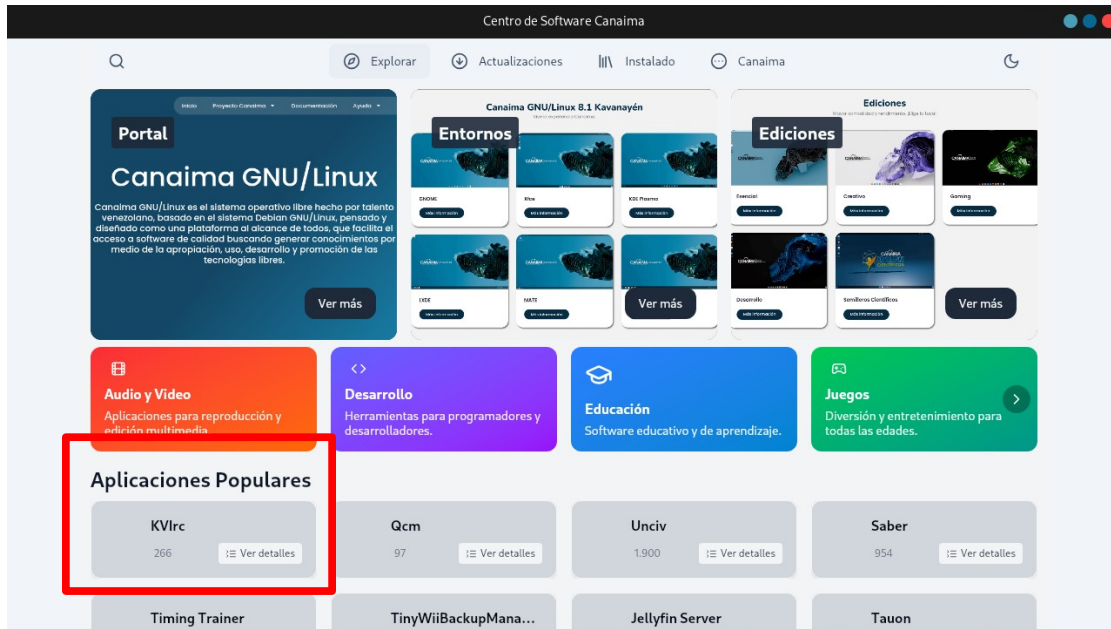
Educación
Software educativo y de aprendizaje.

Juegos
Diversión y entretenimiento para todas las edades.

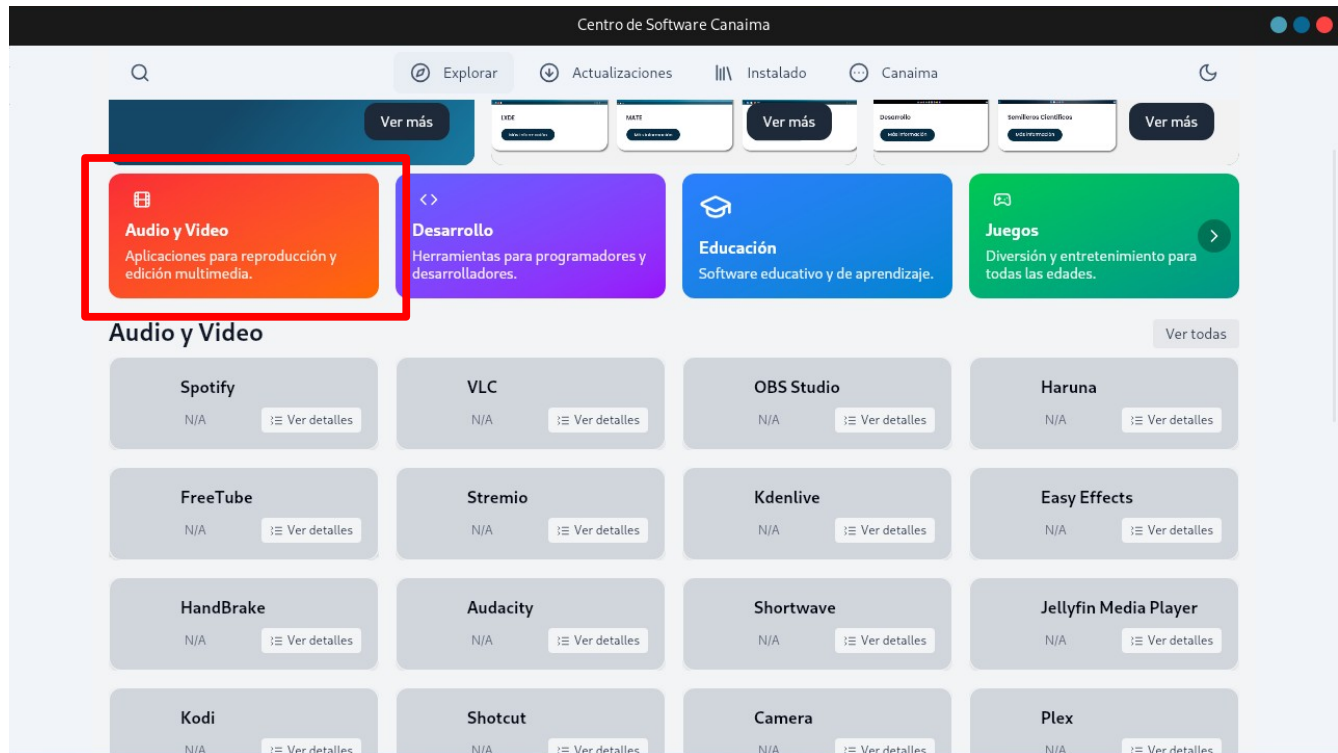
Aplicaciones Populares

KVirc 266 Ver detalles	Qcm 97 Ver detalles	Unciv 1.900 Ver detalles	Saber 954 Ver detalles
Timing Trainer	TinyWiiBackupMana...	Jellyfin Server	Tauon

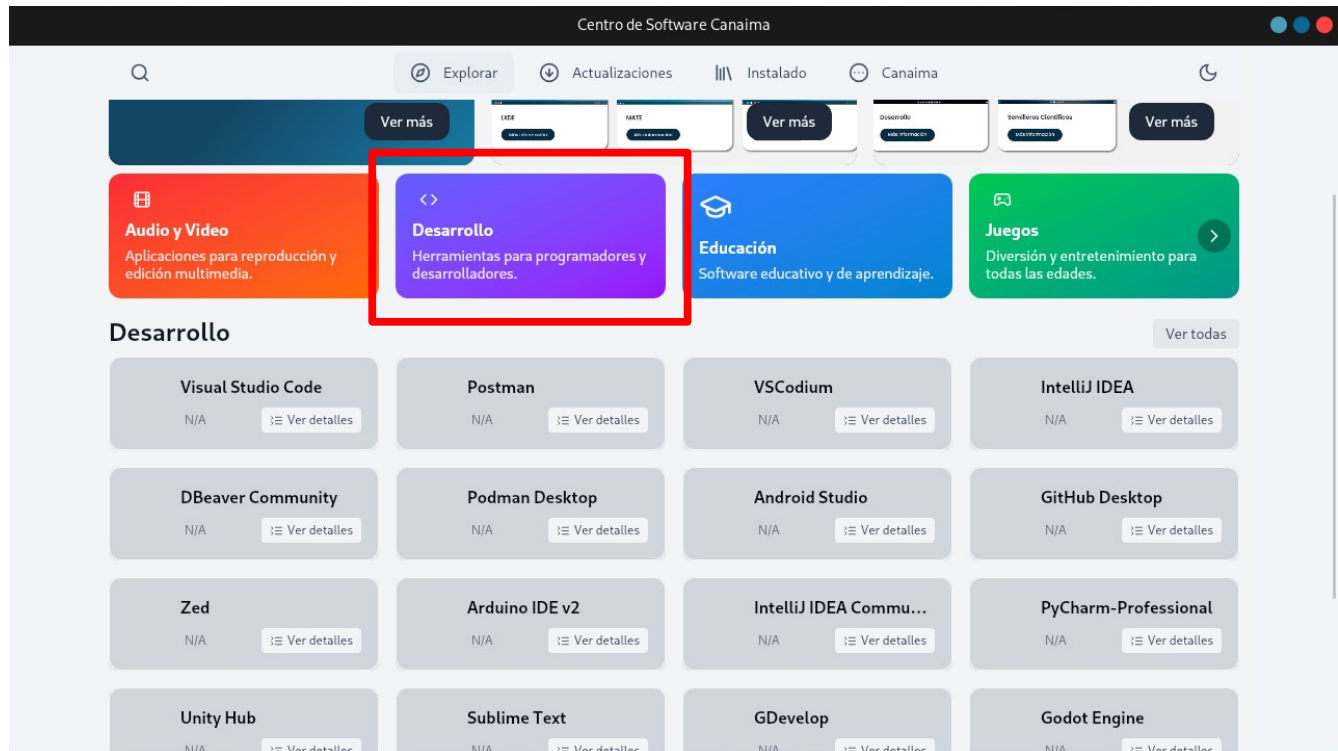
7.- En la categoría “Aplicaciones Populares” podrás encontrar las aplicaciones más descargadas, presione “Ver detalles” para obtener una descripción detallada acerca de la aplicación seleccionada.



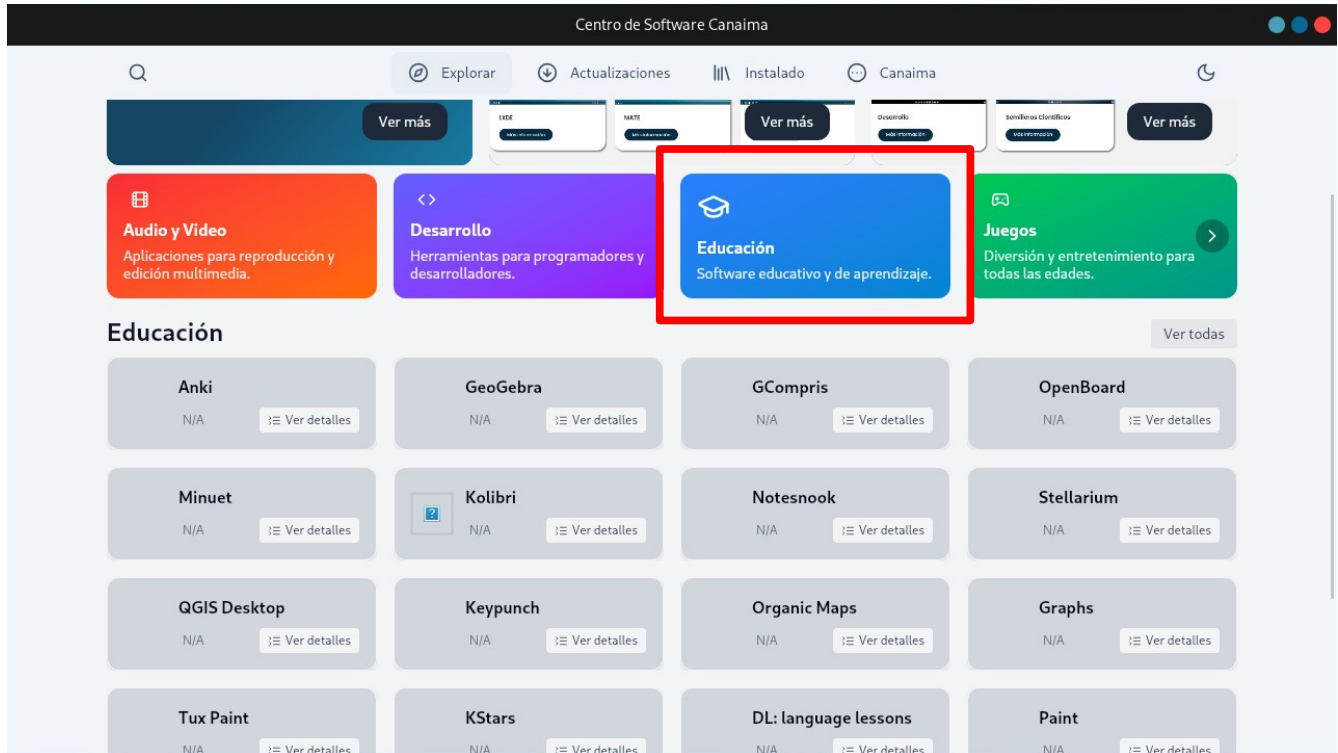
8.- Presione el botón de categoría “Audio y Video” para desplegar un listado de aplicaciones para reproducción de audio, video y edición multimedia.



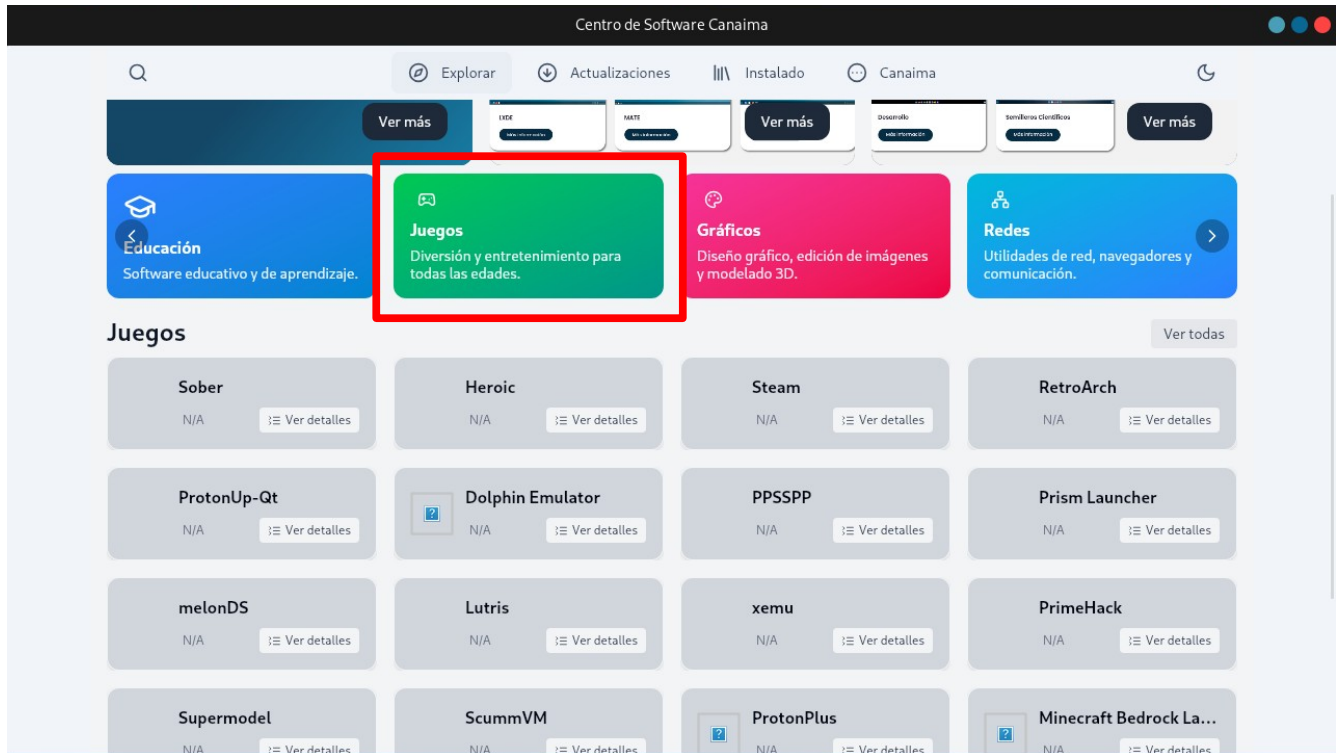
9.- Presione el botón de categoría “*Desarrollo*” para desplegar un listado de aplicaciones que puedan descargar e instalar programadores y desarrolladores.



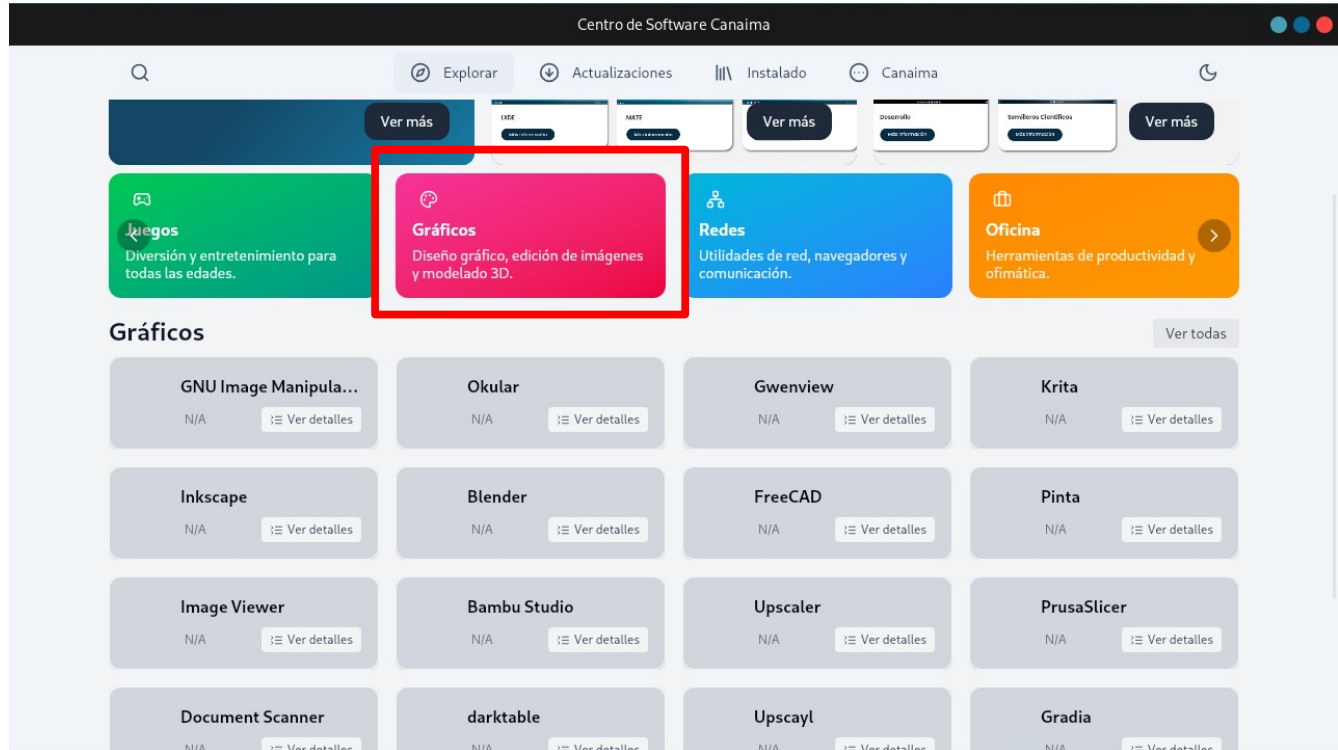
10.- Presione el botón de categoría “Educación” para desplegar un listado de aplicaciones educativas y de aprendizaje.



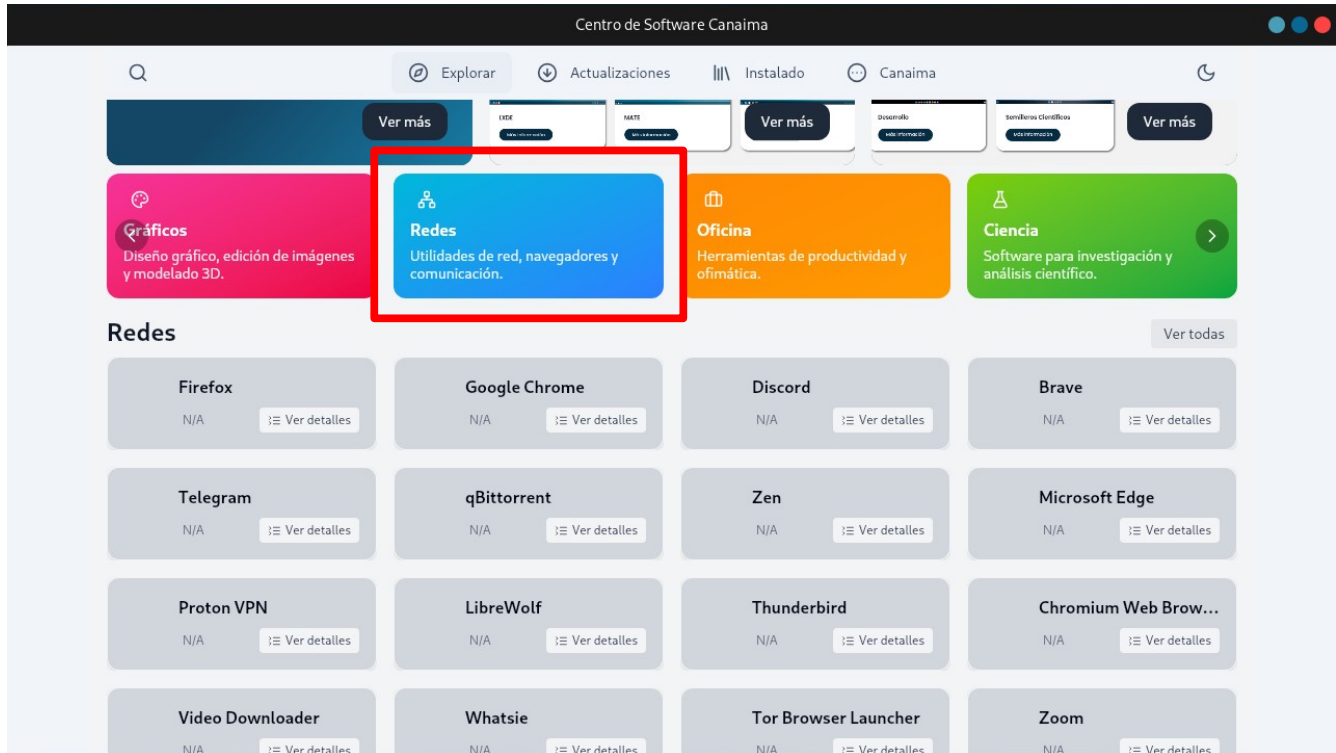
11.- Presione el botón de categoría “*Juegos*” para desplegar un listado de aplicaciones para el entretenimiento de todas las edades.



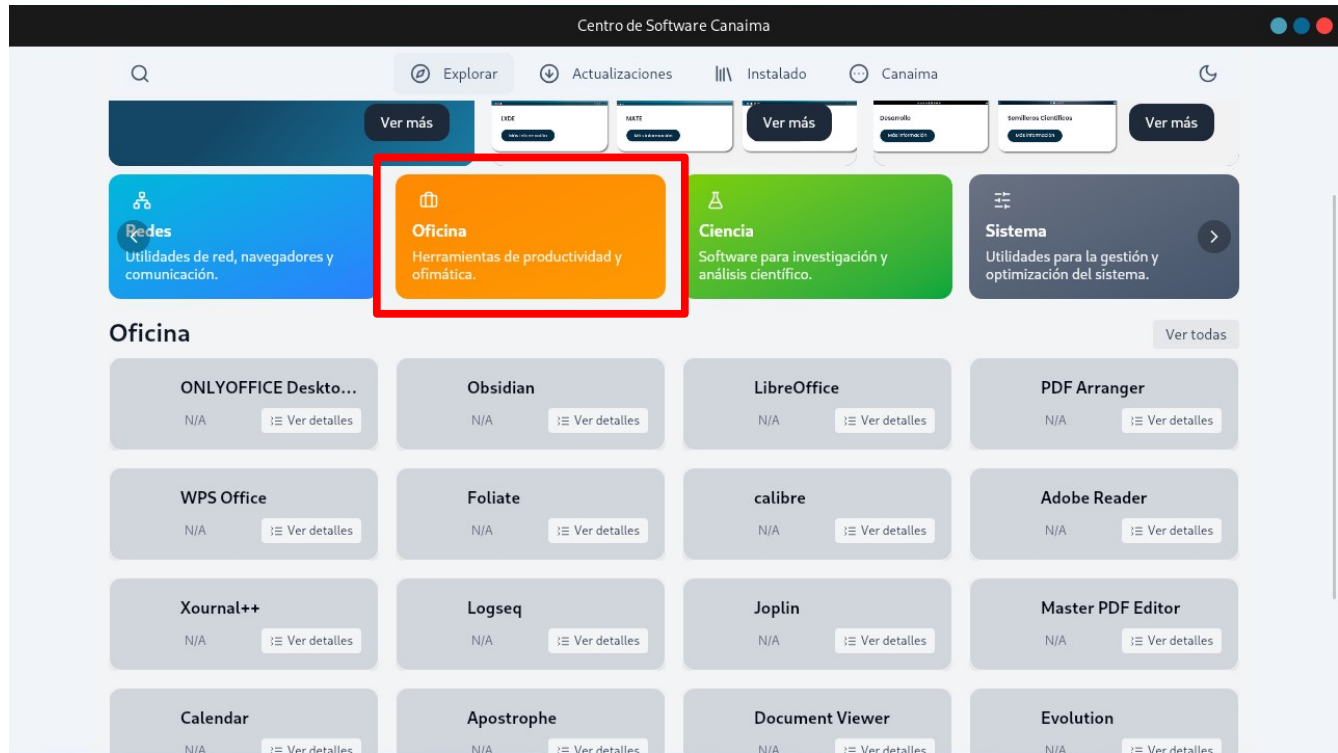
12.- Presione el botón de categoría “Gráficos” para desplegar un listado de aplicaciones para diseño gráfico, ediciones de imágenes y modelado 3D.



13.- Presione el botón de categoría “Redes” para desplegar un listado de aplicaciones útiles de red, navegadores y comunicación.

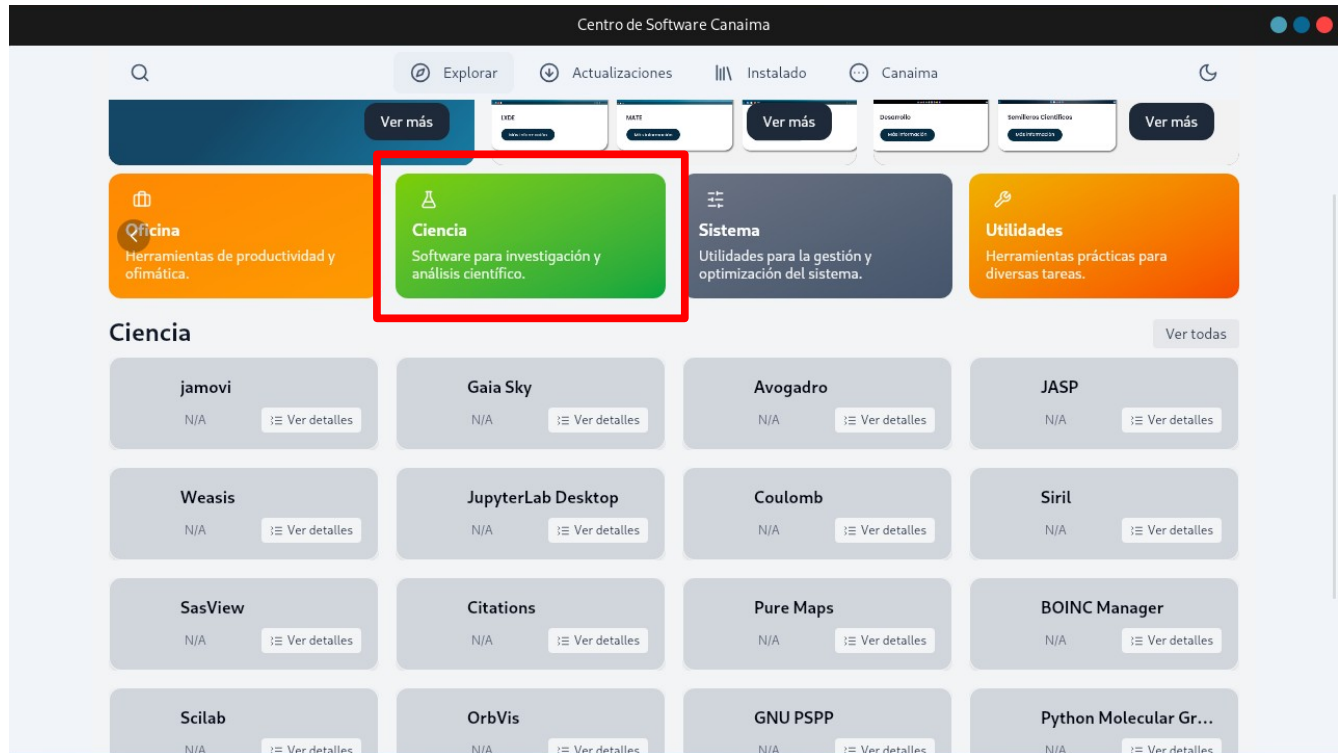


14.- Presione el botón de categoría “Oficina” para desplegar un listado de aplicaciones de productividad y ofimática.



The screenshot displays the 'Centro de Software Canaima' interface. At the top, there is a navigation bar with options like 'Explorar', 'Actualizaciones', 'Instalado', and 'Canaima'. Below this, there are several category tiles: 'Redes' (blue), 'Oficina' (orange, highlighted with a red box), 'Ciencia' (green), and 'Sistema' (dark blue). The 'Oficina' tile is described as 'Herramientas de productividad y ofimática.' Below the category tiles, a list of software applications is shown under the heading 'Oficina'. Each application tile includes the name, a version status (N/A), and a 'Ver detalles' button. The applications listed are: ONLYOFFICE Deskto..., Obsidian, LibreOffice, PDF Arranger, WPS Office, Foliote, calibre, Adobe Reader, Xournal++, Logseq, Joplin, Master PDF Editor, Calendar, Apostrophe, Document Viewer, and Evolution.

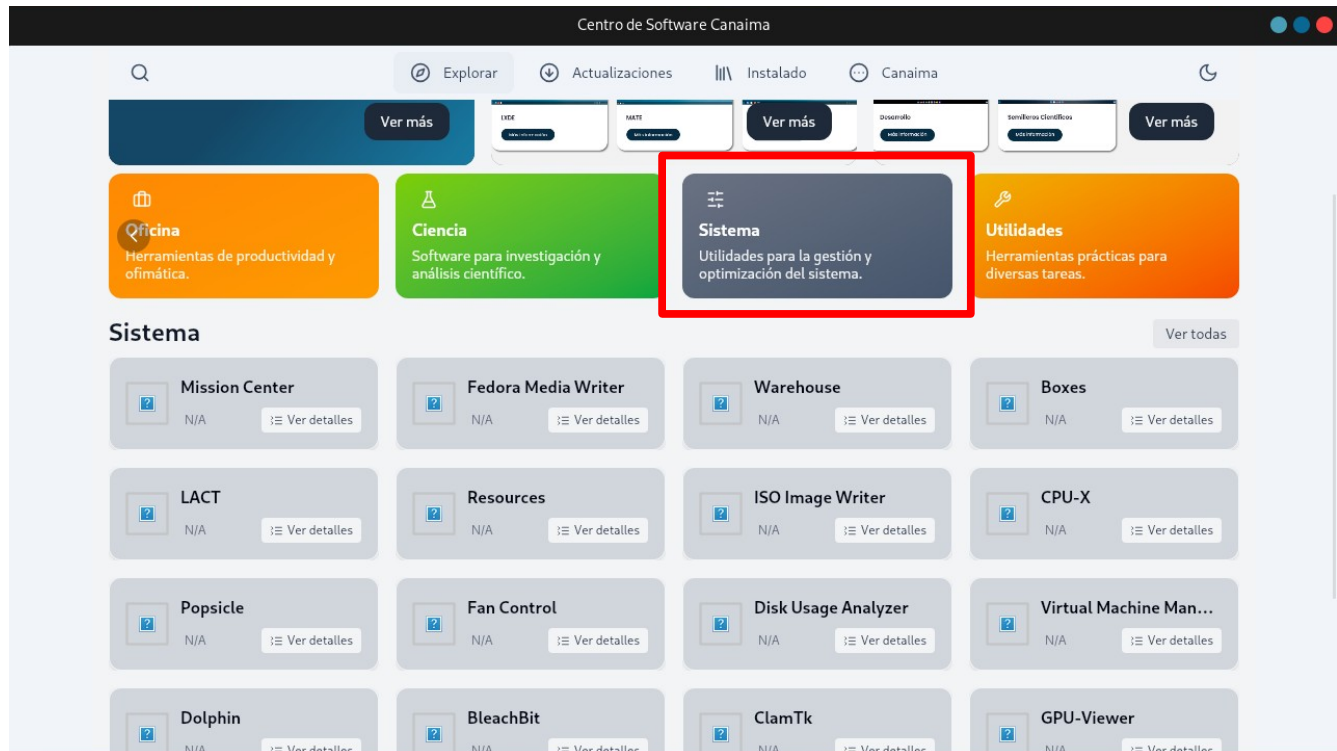
15.- Presione el botón de categoría “Ciencia” para desplegar un listado de aplicaciones para la investigación y el análisis científico.



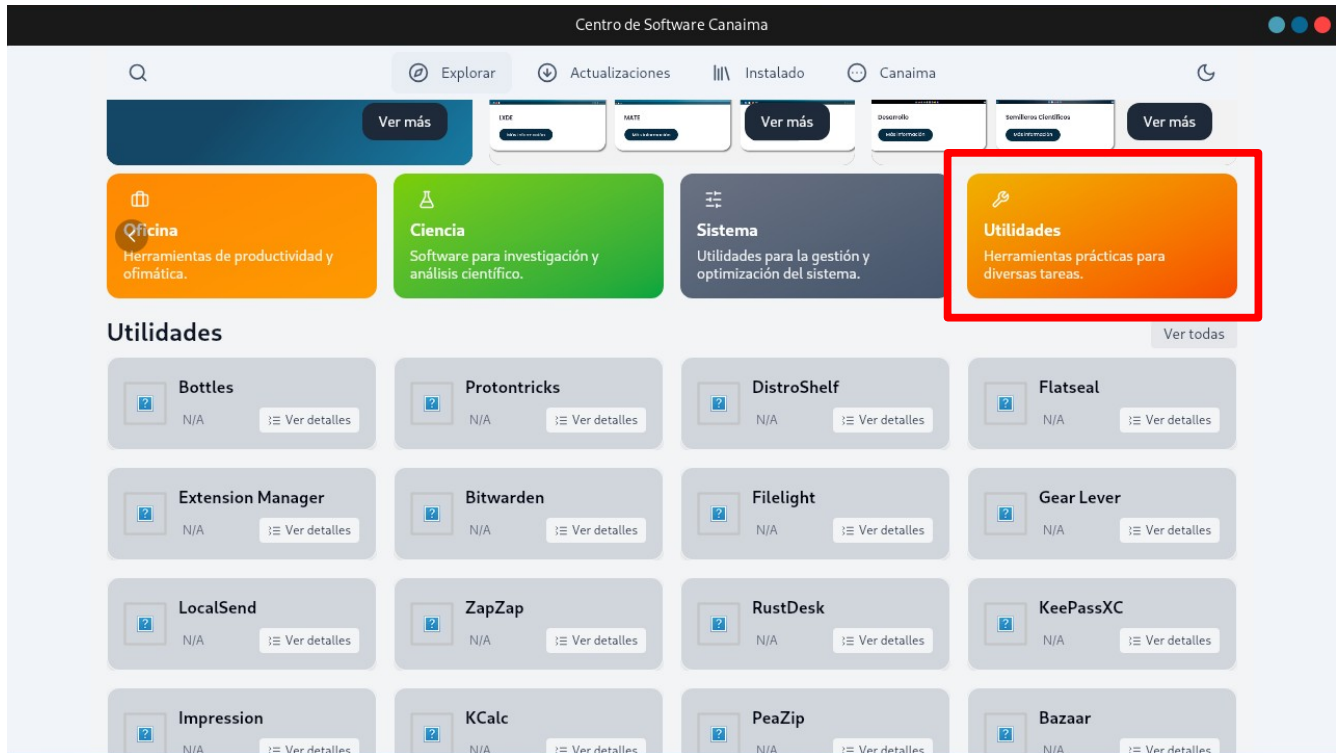
The screenshot displays the 'Centro de Software Canaima' interface. At the top, there is a navigation bar with options like 'Explorar', 'Actualizaciones', 'Instalado', and 'Canaima'. Below this, there are several category cards: 'Oficina', 'Ciencia', 'Sistema', and 'Utilidades'. The 'Ciencia' card is highlighted with a red border and contains the text 'Ciencia' and 'Software para investigación y análisis científico.' Below the category cards, a list of software applications is shown under the heading 'Ciencia'. Each application card includes the name, a version status (N/A), and a 'Ver detalles' button.

Application Name	Status	Action
jamovi	N/A	Ver detalles
Gaia Sky	N/A	Ver detalles
Avogadro	N/A	Ver detalles
JASP	N/A	Ver detalles
Weasis	N/A	Ver detalles
JupyterLab Desktop	N/A	Ver detalles
Coulomb	N/A	Ver detalles
Siril	N/A	Ver detalles
SasView	N/A	Ver detalles
Citations	N/A	Ver detalles
Pure Maps	N/A	Ver detalles
BOINC Manager	N/A	Ver detalles
Scilab	N/A	Ver detalles
OrbVis	N/A	Ver detalles
GNU PSPP	N/A	Ver detalles
Python Molecular Gr...	N/A	Ver detalles

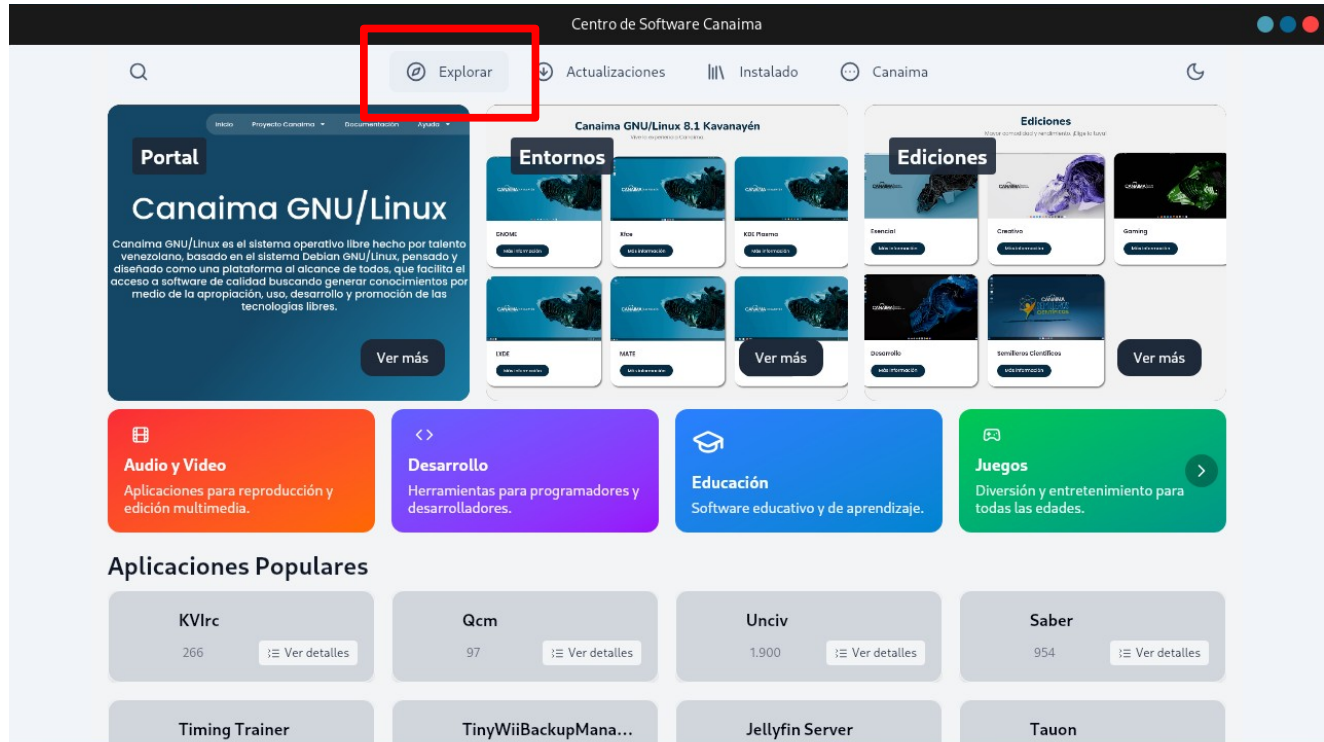
16.- Presione el botón de categoría “Sistema” para desplegar un listado de aplicaciones para la gestión y optimización del sistema operativo.



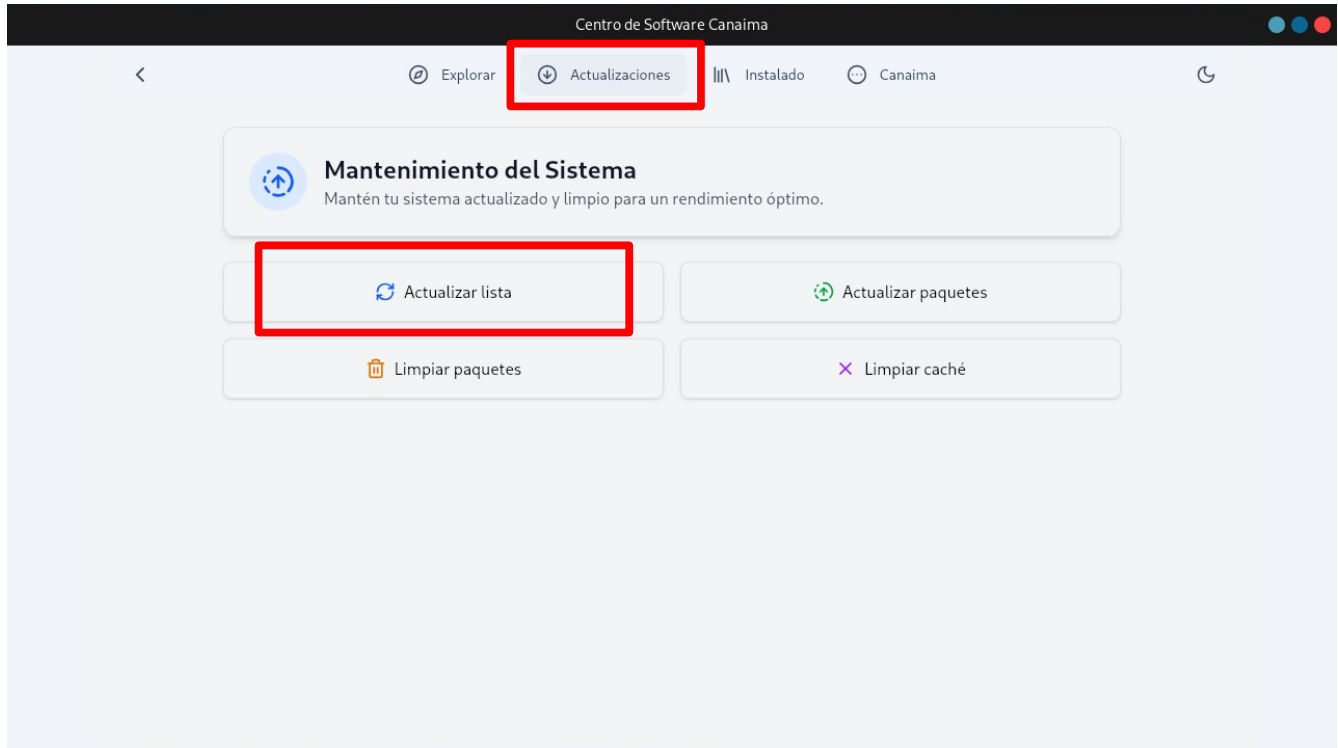
17.- Presione el botón de categoría “*Utilidades*” para desplegar un listado de aplicaciones prácticas para diversas tareas.



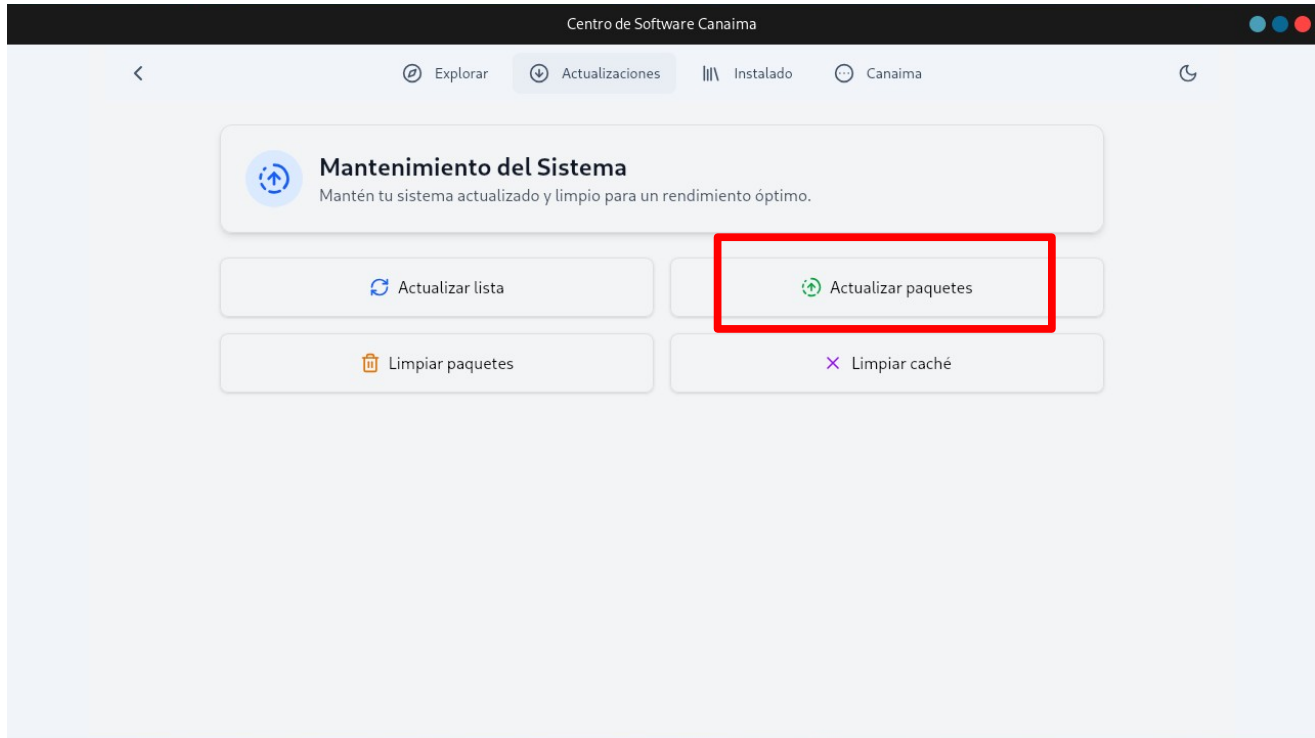
18.- El botón “Explorar” permite regresar a la página principal del Centro de Software Canaima.



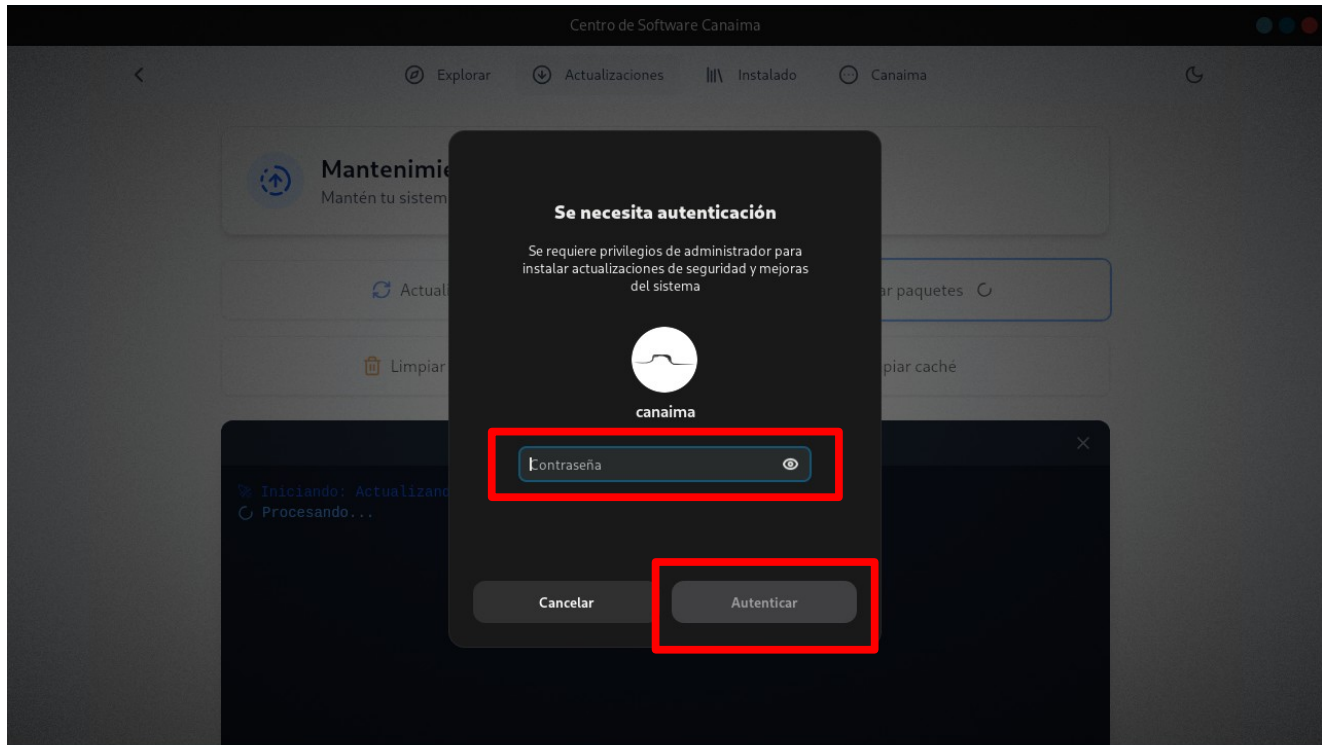
19.- En el botón “Actualizaciones”, presione “Actualizar lista” para descargar la lista actualizada de paquetes del sistema operativo.



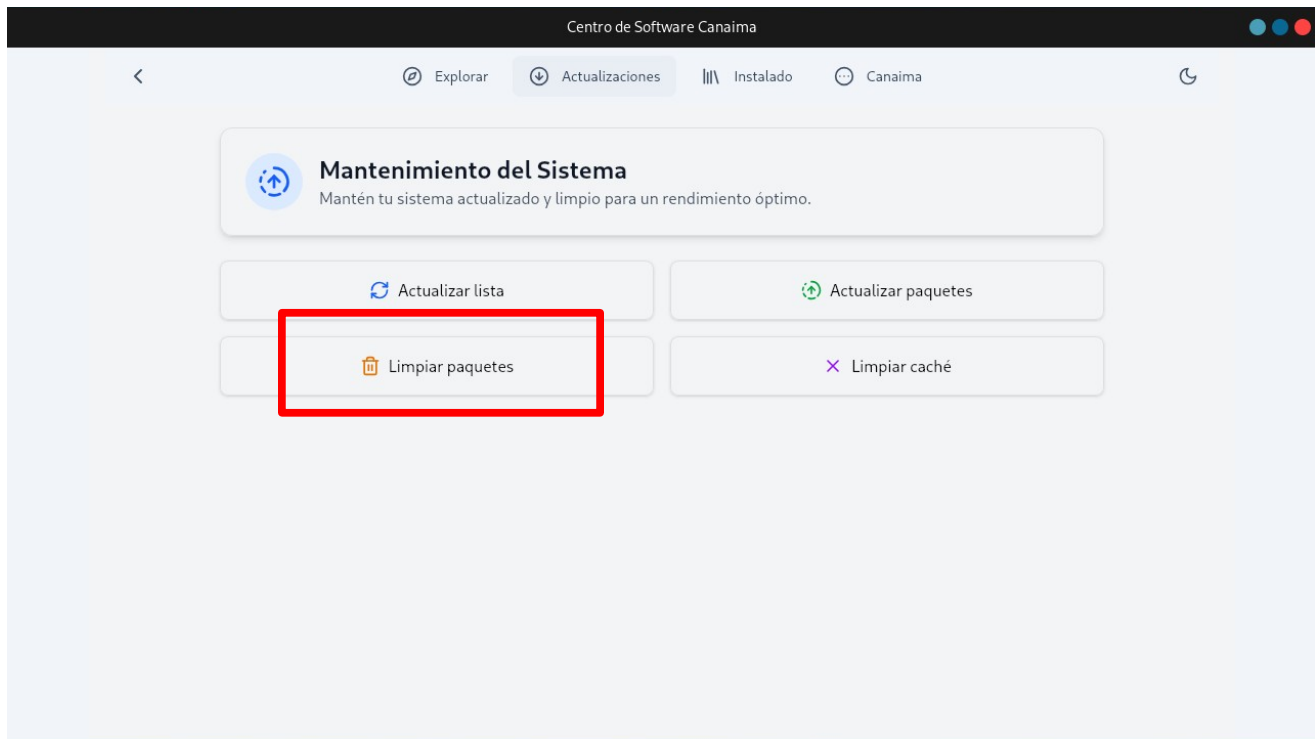
20.- Presione *“Actualizar paquetes”* para instalar las actualizaciones de los paquetes en tu computador.



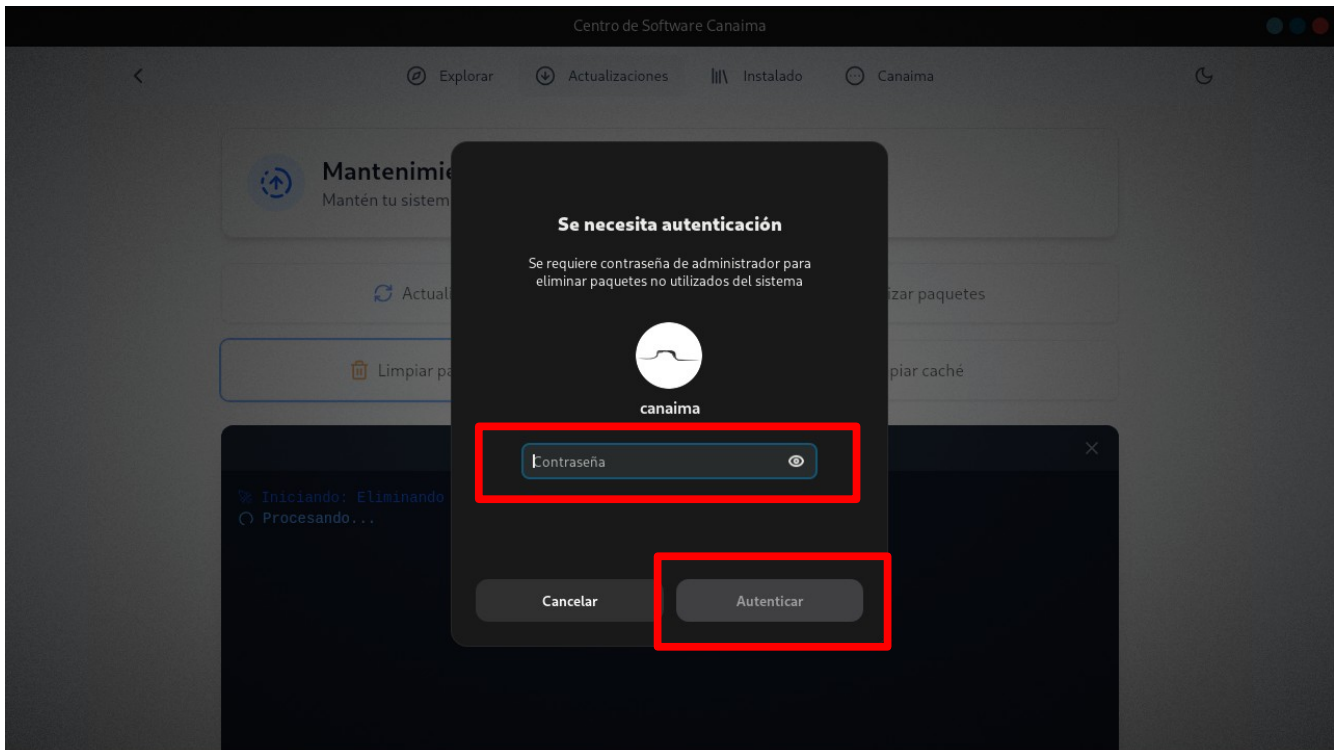
21.- Introduce la contraseña de administrador del sistema y presione “Autenticar”.



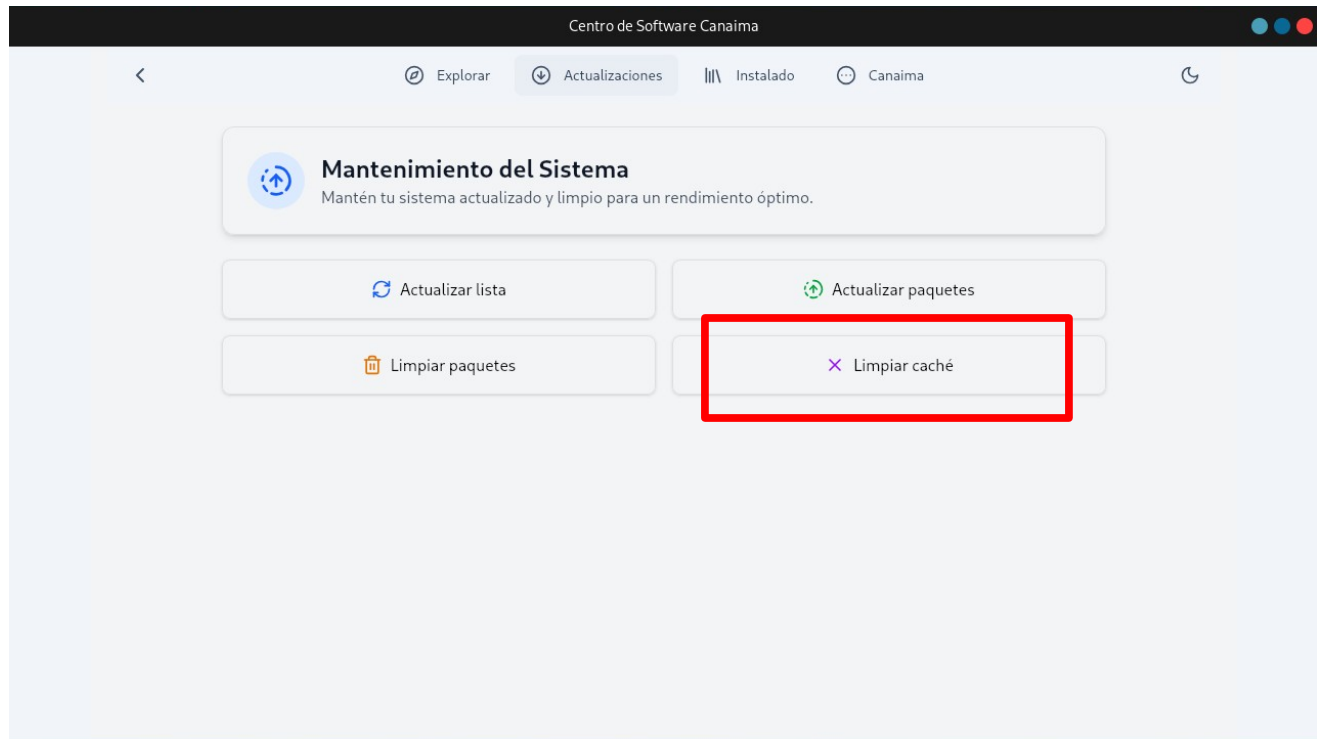
22.- Presione “*Limpiar paquetes*” para eliminar los paquetes residuales del sistema.



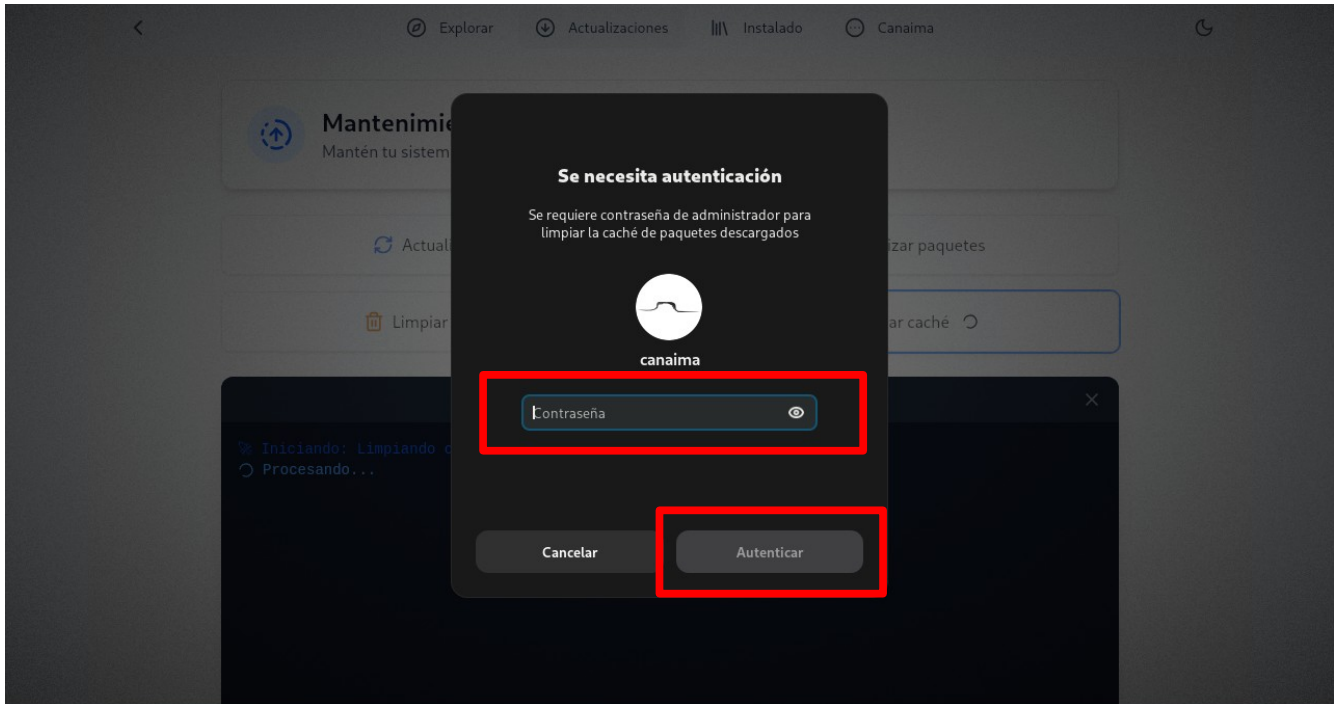
23.- Introduce la contraseña de administrador del sistema y presione “Autenticar”.



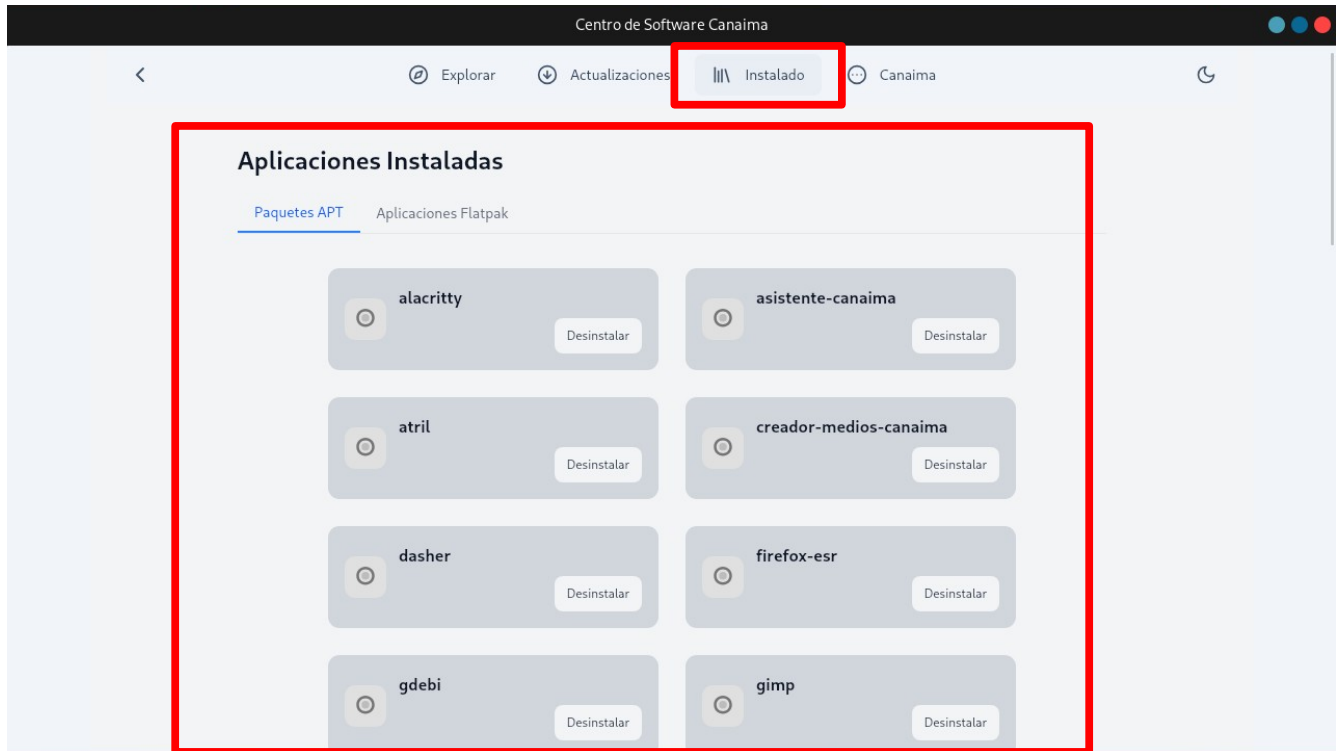
24.- Presione “*Limpiar caché*” para eliminar archivos de instalación que ya son obsoletos.



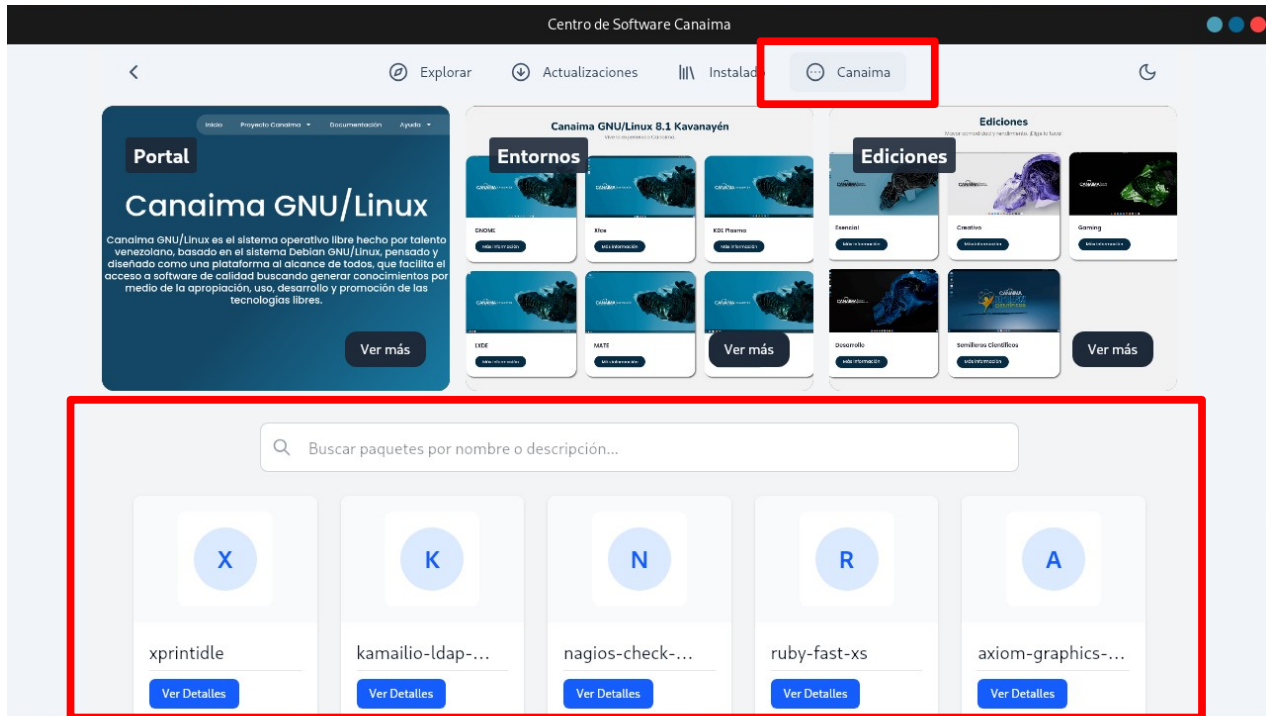
25.- Introduce la contraseña de administrador del sistema y presione “Autenticar”.



26.- En el botón “*Instalado*” puedes observar todos los paquetes instalados en el sistema operativo, tanto por APT como por Flatpak.



27.- En el botón “Canaima” se pueden instalar aplicaciones (APT) directamente del repositorio de Canaima GNU/Linux.



28.- Presione el botón con forma de luna para cambiar la configuración de la aplicación a modo oscuro, para regresar al modo claro presione de nuevo el botón, esta vez con forma de sol.

